

手を貸してほしい

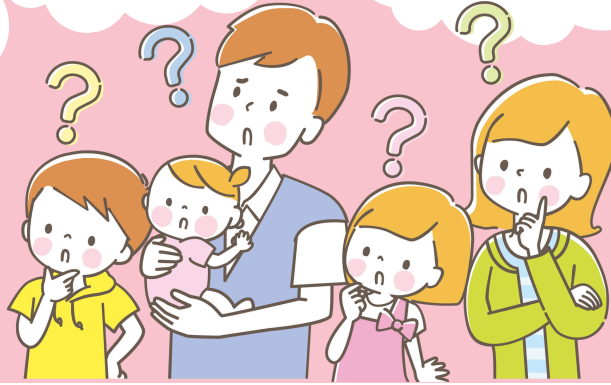
放課後のあずかり

冠婚葬祭

留守番させるのは不安

育児に疲れ気味

下の子の送迎が...



そんな少しだけ、お子様を預けたいとき

ファミサポ

がいかも

ファミリーサポートセンター（ファミサポ）とは

地域での子育てをサポートする組織です。

子育ての **手助けしてほしい人**（利用会員）

子育てを **応援したい人**（提供会員）

をつなげ、みなさんの子育てを応援します



利用できることと料金

対象 生後6ヶ月～小学校6年生まで

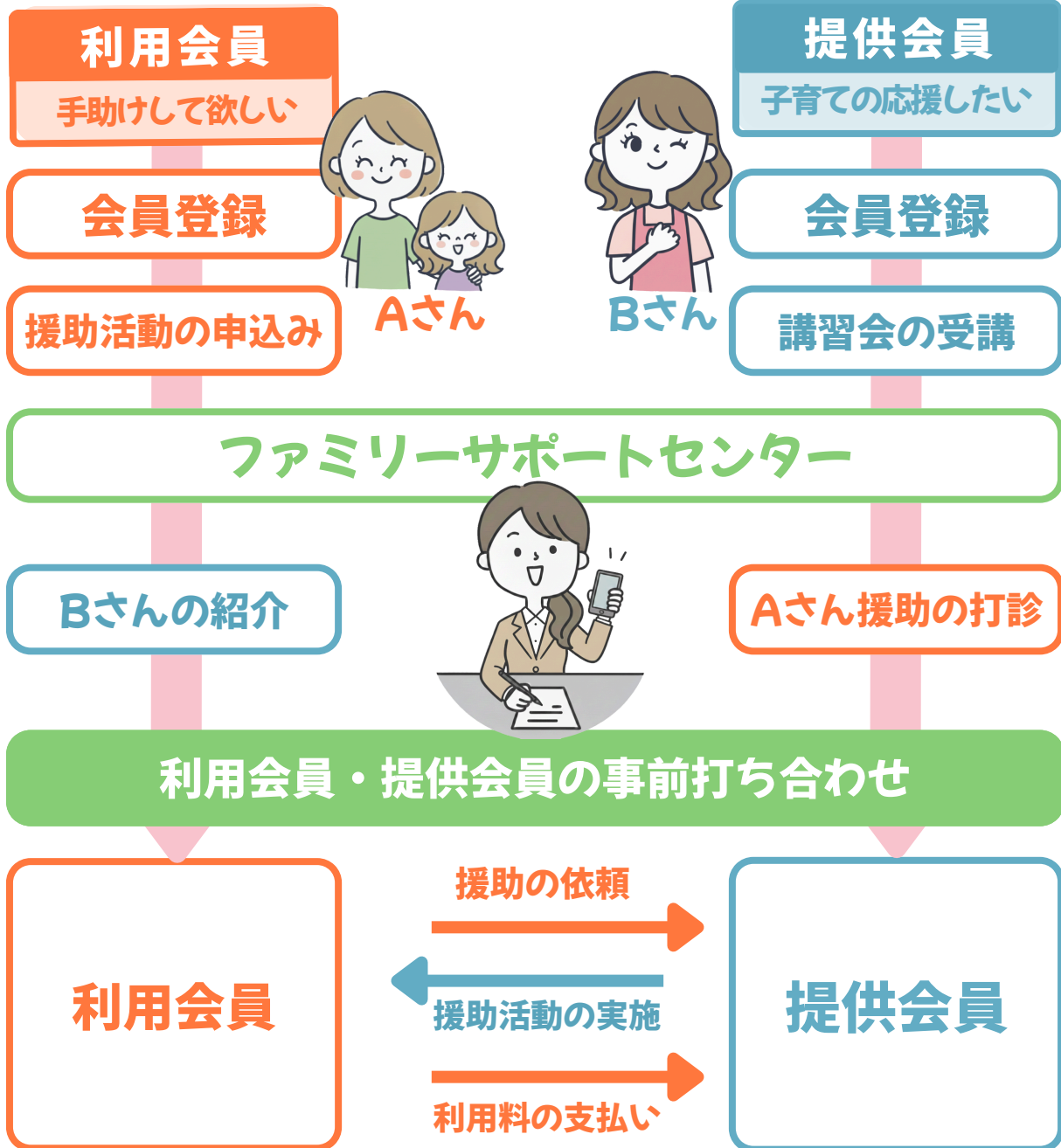
料金 1時間1人 **600** 円

※ひとり親・2人以上の利用の場合は減免制度があります

どのような手続きが必要なの？

利用には登録（無料）が必要です！詳しくは裏面をご覧ください

ファミサポ しくみ・流れ



お問い合わせ・申込先

さくら市ファミリーサポートセンター
(さくら市上松山児童センター内)

- 所在地 〒329-1311 さくら市氏家3776-2
- 開館時間 9:00~18:00
- 休館日 毎月第三日曜日、年末年始
- 問合せ 028-616-3660



さくら市HP



上松山児童センター

